



มหาวิทยาลัยมหิดล

คณะสาธารณสุขศาสตร์

สำนักงานคณบดี

ภาควิชาการพยาบาลสาธารณสุข

ภาควิชาจุลชีววิทยา

ภาควิชาชีวสถิติ

ภาควิชาบริหารงานสาธารณสุข

ภาควิชาปรสิตวิทยาและกีฏวิทยา

ภาควิชาการโภชนวิทยา

ภาควิชาระบาดวิทยา

ภาควิชาวิทยาศาสตร์อนามัยสิ่งแวดล้อม

ภาควิชาวิศวกรรมสุขาภิบาล

ภาควิชาสุขศึกษาและพฤติกรรมศาสตร์

ภาควิชาอนามัยครอบครัว

ภาควิชาอาชีวอนามัยและความปลอดภัย

ภาควิชาอนามัยชุมชน

งานบริหารทั่วไป

งานบริหารทรัพยากรบุคคล

งานการคลัง พัสดุ และบริหารสินทรัพย์

งานกายภาพสิ่งแวดล้อมและความปลอดภัย

งานบริหารการศึกษาและกิจการนักศึกษา

งานวิจัยและวิชาการ

งานบริหารเครื่องมือกลาง

งานแผนพัฒนาและระบบคุณภาพ

งานวิเทศและการประชาสัมพันธ์

งานเทคโนโลยีสารสนเทศและการสื่อสาร

ศูนย์สุขภาพและบริการ
วิชาการด้าน
สาธารณสุข
และสิ่งแวดล้อม

ศูนย์วิจัยและพัฒนา
วิชาการด้าน
สาธารณสุข
สิ่งแวดล้อม (สูงเนิน)

โครงสร้างคณะสาธารณสุขศาสตร์ (ใหม่)



สภาอาจารย์

คณบดี (รศ.ประยูร พองสถิตยกุล)

- คณะกรรมการประจำคณะ
1. คณบดี
 2. รองคณบดี
 3. หัวหน้าภาควิชา
 4. ผู้แทนคณาจารย์ ประจำ 4 ท่าน
 5. ผู้แทนสายสนับสนุนฯ 2 ท่าน

รองคณบดี

- รองคณบดี (ผศ.ดร.บุญยฤทธิ์ ปัญญาภิญโญผล)
- รองคณบดีฝ่ายแผนพัฒนาและกั้นคุณภาพการศึกษา (รศ.ภูษิตา อินทรประสงค์)
- รองคณบดีฝ่ายวิจัยและนวัตกรรมการศึกษา (รศ.พิพัฒน์ ถักษมจิรัฎกุล)
- รองคณบดีฝ่ายบัณฑิตศึกษา (รศ.จักรกริช หิรัญเพชรรัตน์)
- รองคณบดีฝ่ายบริหารการศึกษา (อ.เขต ใจกล้า)
- รองคณบดีฝ่ายวิเทศ (ผศ.ขวัญใจ อำนาจสัตย์เชื้อ)

ภาควิชา

- ภาควิชาการพยาบาลสาธารณสุข (รศ.สุนีย์ ละครำปิ่น)
- ภาควิชาจุลชีววิทยา (ศ.สิริ กิตติกุล)
- ภาควิชาชีวสถิติ (ผศ.ณัฐกมล ชาญสาธิตพร)
- ภาควิชาบริหารงานสาธารณสุข (ผศ.พีระ ศรีกรศรีนิจิตร)
- ภาควิชาปรสิตวิทยาและกีฏวิทยา (ผศ.ประยูร พองสถิตยกุล)
- ภาควิชาการโภชนาการ (ผศ.เรวัต จงสุวณัฏ)
- ภาควิชาพยาบาลวิทยา (อ.กิติพงษ์ หาญเจริญ)
- ภาควิชาวิทยาศาสตร์อนามัยสิ่งแวดล้อม (รศ.พิศิษฐ์ วัฒนสมบุรณ์)
- ภาควิชาวิศวกรรมสุขภาพ (ผศ.จงจินต์ ผลประเสริฐ)
- ภาควิชาสุขศึกษาและพฤติกรรมศาสตร์ (รศ.สุปรียา ตันสกุล)
- ภาควิชาอนามัยครอบครัว (รศ.สุธรรม นันทวงค์ชัย)
- ภาควิชาอายุรศาสตร์และเวชศาสตร์ (รศ.วันทนี พันธุ์ประสิทธิ์)
- ภาควิชาอนามัยชุมชน (ผศ.ทัศน์ย์ ศิลาวรรณ)

สำนักงานคณบดี (นางนภาพร ม่วงสกุล)

- งานบริหารทั่วไป (นส.อุไรวรรณ ภูสันติสัมพันธ์)
- งานบริหารทรัพยากรบุคคล (นายชัยยะ ชลัษฏธรรมเนียม)
- งานคลัง พัสดุ และบริหารสินทรัพย์ (นส.เกศวีร์ ปัญญาธรรม)
- งานกายภาพสิ่งแวดล้อมและความปลอดภัย (นายสุตสม เรืองไธสง)
- งานบริหารการศึกษาและกิจการนักศึกษา (นส.วิไล กัตถพรหม)
- งานวิจัยและวิชาการ (นส.ศศิลักษณ์ บุญประเสริฐ)
- งานบริหารเครื่องมือกลาง (นายณัฐชัย ภาณุโสภณ)
- งานแผนพัฒนาและระบบคุณภาพ (นส.สุดใจ ประทีปทอง)
- งานวิเทศและการประชาสัมพันธ์ (นส.เจนจิรา นาทะทอง)
- งานเทคโนโลยีสารสนเทศและการสื่อสาร (นส.วิภา บุรวิเศษตรกร)

ศูนย์สุขภาพและบริการวิชาการด้านสาธารณสุขและสิ่งแวดล้อม

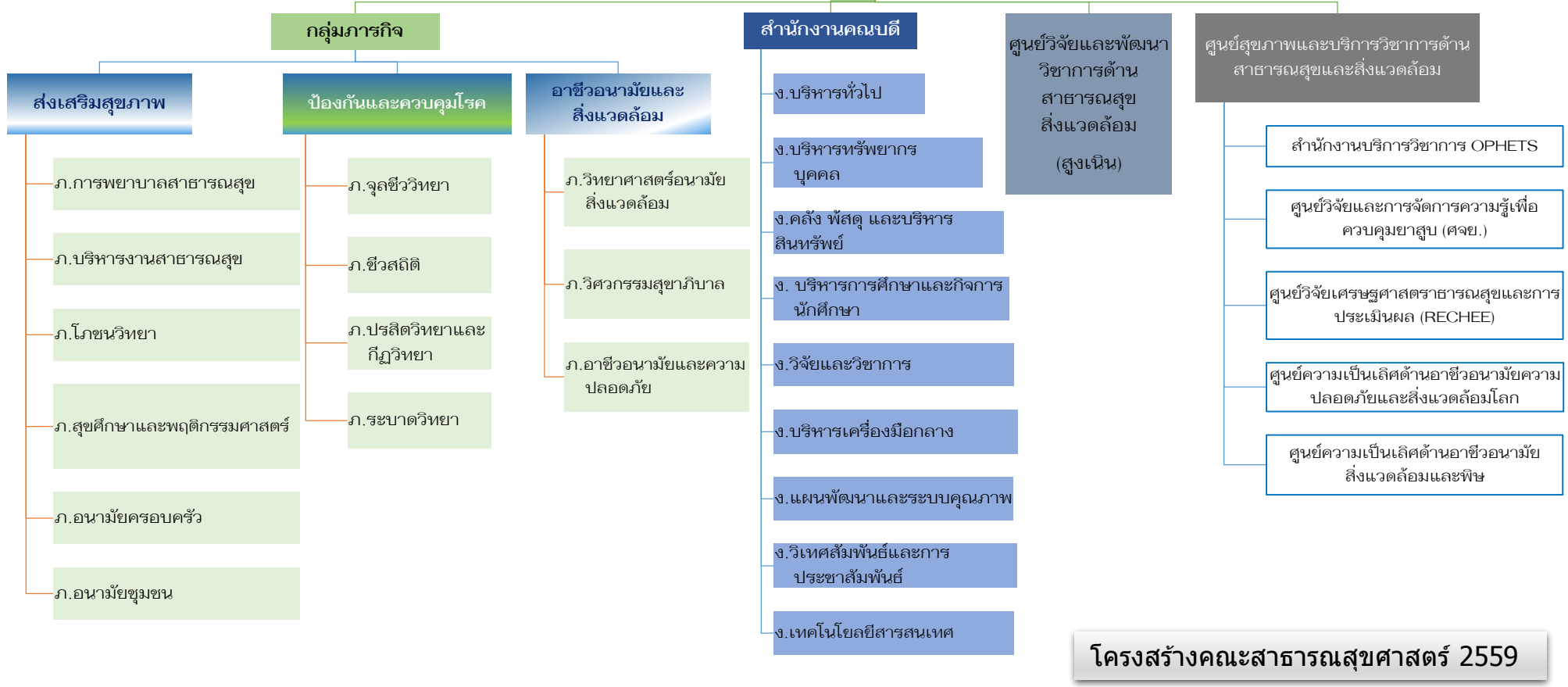
ศูนย์วิจัยและพัฒนางานวิชาการด้านสาธารณสุข สิ่งแวดล้อม (สูงเนิน)

- สำนักงานบริการวิชาการ OPHETS
- ศูนย์วิจัยและการจัดการความรู้เพื่อควบคุมยาสูบ (ศจย.)
- ศูนย์วิจัยเศรษฐศาสตร์สาธารณสุขและการประเมินผล (RECHEE)
- ศูนย์ความเป็นเลิศด้านอาชีวอนามัยความปลอดภัยและสิ่งแวดล้อมโลก
- ศูนย์ความเป็นเลิศด้านอาชีวอนามัย สิ่งแวดล้อมและพิษ



คณะสาธารณสุขศาสตร์

สภาอาจารย์ คณะกรรมการ
ประจำคณะ



โครงสร้างคณะสาธารณสุขศาสตร์ 2559